

子育て支援センターR8年度 7月の予定



日	曜日	開放	行事	対象	申込み
1	水	○			
2	木	○	(乳幼児相談)		
3	金		①親子運動	1歳～	6/25まで
4	土				
5	日				
6	月	○			
7	火	○			
8	水	○	②園開放・③ベビー開放		不要
9	木	○			
10	金	○			
11	土				
12	日				
13	月	○			
14	火	○	④絵本とあそび		不要
15	水	○			
16	木	○	(離乳食)		
17	金		⑤じゃがいも掘り	1歳半以上	7/9まで
18	土				
19	日				
20	月		(海の日)		
21	火	○			
22	水	○	(健診)※午前のみ開放		
23	木	○	(じゃがいも掘り予備日)		
24	金	○			
25	土				
26	日				
27	月	○			
28	火	○			
29	水	○			
30	木	○			
31	金	○			

申込必要

①親子運動

運動指導員の辺見元孝先生と体を動かして遊びましょう。

場所：健康センターホール

時間：9：50～11：00

持ち物：□飲み物 □バスタオル

□その他各自必要な物



②園開放

保育園の園庭や室内を開放しています。

好きな遊びが見つかるかな？

場所：上松保育園

時間：9：30～11：00



③ベビー開放



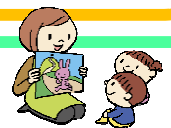
同年齢のお子さん、お家の方の交流の場としてお気軽にお越しください。

対象：3カ月～歩き始め

場所：子育て支援センター

時間：9：00～11：30 13:00～15:30

③絵本とあそび



支援センターの開放時間の終わり頃（11時頃）に合わせて、図書館の先生が読み聞かせに来てくれます♪ぜひ遊びに来てください。

申込必要

⑤じゃがいも掘り

春に植えたじゃがいもが、収穫の時期を迎えましたよ！力を合わせておいもを掘りましょう！春参加できなかった親子もぜひ、みんなでたくさんのおいもを収穫しましょう♪

集合場所：子育て支援センター

時間：**8：45**～10：00

服装：親子とも汚れてもいい服装

長靴または汚れてもいい靴

持ち物：□帽子□飲み物（水かお茶）

□軍手（必要な人）

□着替えなど各自必要な物



雨が降って中止になった場合は開放日となります。

17日にじゃがいもが掘れたら、この日は開放日となります。



—お問合せ・お申し込み—

上松町子育て支援センター（健康センター内）

TEL 52-2649

FAX 52-2453

センター開放時間 9:00～11:30 13:30～15:30

