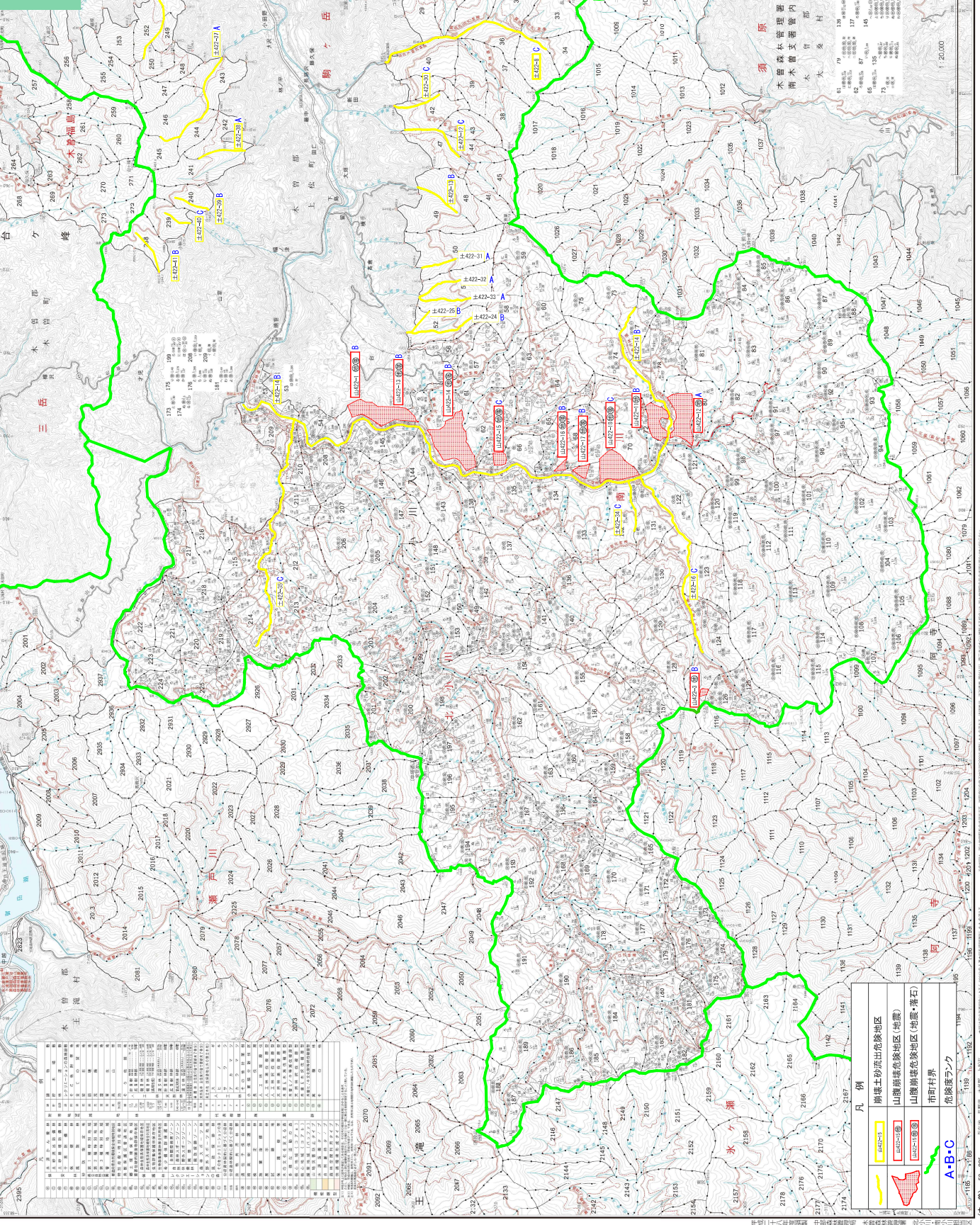


山地災害危険地区位置図 (上松町)

木曾森林管理署 2019年4月1日現在



凡例	説明
▲	市町村界
▲	危険度ランク
▲	A・B・C
▲	崩壊土砂流出危険地区
▲	山腹崩壊危険地区(地震)
▲	山腹崩壊危険地区(地震・落石)

凡例	説明
▲	崩壊土砂流出危険地区
▲	山腹崩壊危険地区(地震)
▲	山腹崩壊危険地区(地震・落石)
▲	市町村界
▲	危険度ランク
▲	A・B・C

凡例	説明
▲	崩壊土砂流出危険地区
▲	山腹崩壊危険地区(地震)
▲	山腹崩壊危険地区(地震・落石)
▲	市町村界
▲	危険度ランク
▲	A・B・C

凡例	説明
▲	崩壊土砂流出危険地区
▲	山腹崩壊危険地区(地震)
▲	山腹崩壊危険地区(地震・落石)
▲	市町村界
▲	危険度ランク
▲	A・B・C