

上松町の給与・定員管理等について

1 総括

(1) 人件費の状況(普通会計決算)

区分	住民基本台帳人口 h21.3.31現在	歳出額 A	実質収支	人件費 B	人件費率 B/A	(参考) 19年度の人件費率
	人	千円	千円	千円	%	%
20年度	5,438	3,224,198	108,703	45,339	14.06	12.91

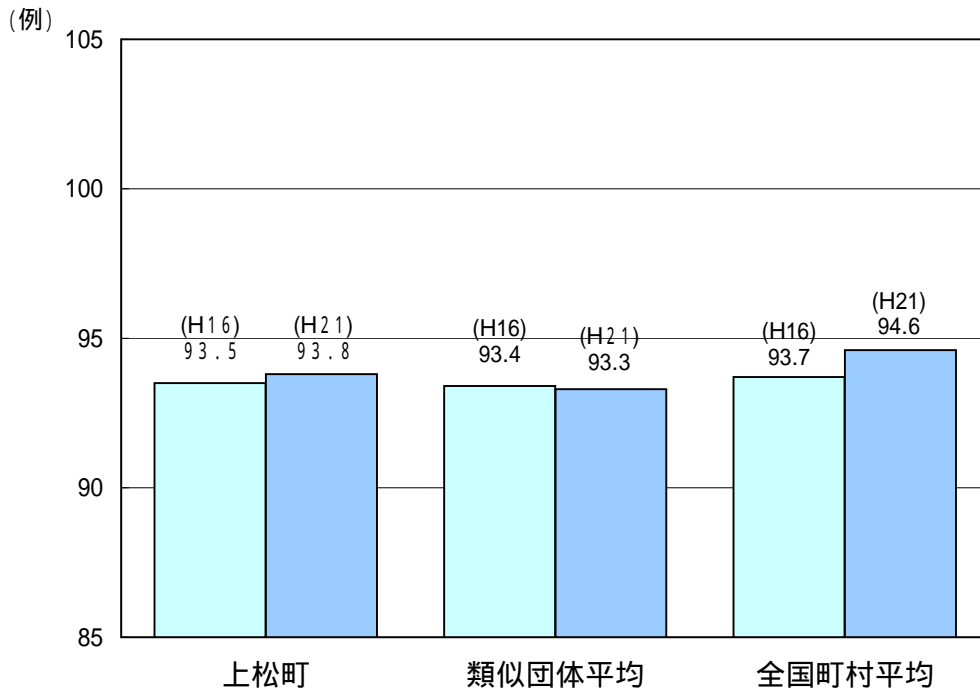
(2) 職員給与費の状況(普通会計決算)

区分	職員数 A	給与費				一人当たり 給与費 B/A	(参考)類似団体平均 一人当たり給与費
		給料 千円	職員手当 千円	期末・勤勉手当 千円	計 B 千円		
20年度	78	257,116	35,670	107,999	400,785	5,138	5,898

- (注) 1 職員手当には退職手当を含まない。
 2 職員数は、19年4月1日現在の人数である。
 3 特別職・国保会計・上下水道会計の職員は除く。

(3) 特記事項

(4) ラスパイレス指数の状況(平成21年4月1日現在)



- (注) 1 ラスパイレス指数とは、国家公務員の給与水準を100とした場合の地方公務員の給与水準を示す指数である。
 2 類似団体平均とは、人口規模、産業構造が類似している団体のラスパイレス指数を単純平均したものである。

(5) 給与改定の状況

月例給

区分	人事委員会の勧告				給与改定率	(参考) 国の改定率
	民間給与	公務員給与	較差	勧告 (改定率)		
21年度	円	円	円	%	%	0.22 %

特別給

区分	人事委員会の勧告				給与改定率	(参考) 国の改定率
	民間給与	公務員給与	較差	勧告 (改定率)		
21年度	円	円	円	%	%	%

- (注) 「民間の支給割合」は民間事業所で支払われた賞与等の特別給の年間支給割合、「公務員の支給月数」は期末手当及び勤勉手当の年間支給月数である。

2 職員の平均給与月額、初任給等の状況

(1) 職員の平均年齢、平均給料月額及び平均給与月額の状況（平成21年4月1日現在）

一般行政職

区 分	平均年齢	平均給料月額	平均給与月額	平均給与月額 (国ベース)
上松町	40.6 歳	297,262 円	331,231 円	円
長野県	45.3 歳	357,665 円	423,702 円	395,418 円
国	41.5 歳	325,521 円		391,770 円
類似団体	43.4 歳	321,111 円	366,138 円	349,228 円

(注) 1 「平均給料月額」とは、21年4月1日現在における各職種ごとの職員の基本給の平均である。

2 「平均給与月額」とは、給料月額と毎月支払われる扶養手当、地域手当、住居手当、時間外勤務手当などのすべての諸手当の額を合計したものであり、地方公務員給与実態調査において明らかにされているものである。

また、「平均給与月額(国ベース)」は、国家公務員の平均給与月額には時間外勤務手当、特殊勤務手当等の手当が含まれていないことから、比較のため国家公務員と同じベースで再計算したものである。

(2) 職員の初任給の状況（平成21年4月1日現在）

区 分		上松町	長野県	国
一般行政職	大学卒	172,200 円	172,200 円	172,200 円
	高校卒	140,100 円	140,100 円	140,100 円

(3) 職員の経験年数別・学歴別平均給料月額の状況（平成21年4月1日現在）

区 分		経験年数10年	経験年数15年	経験年数20年
一般行政職	大学卒	269,100 円	303,000 円	327,700 円
	高校卒	250,800 円	275,400 円	313,000 円

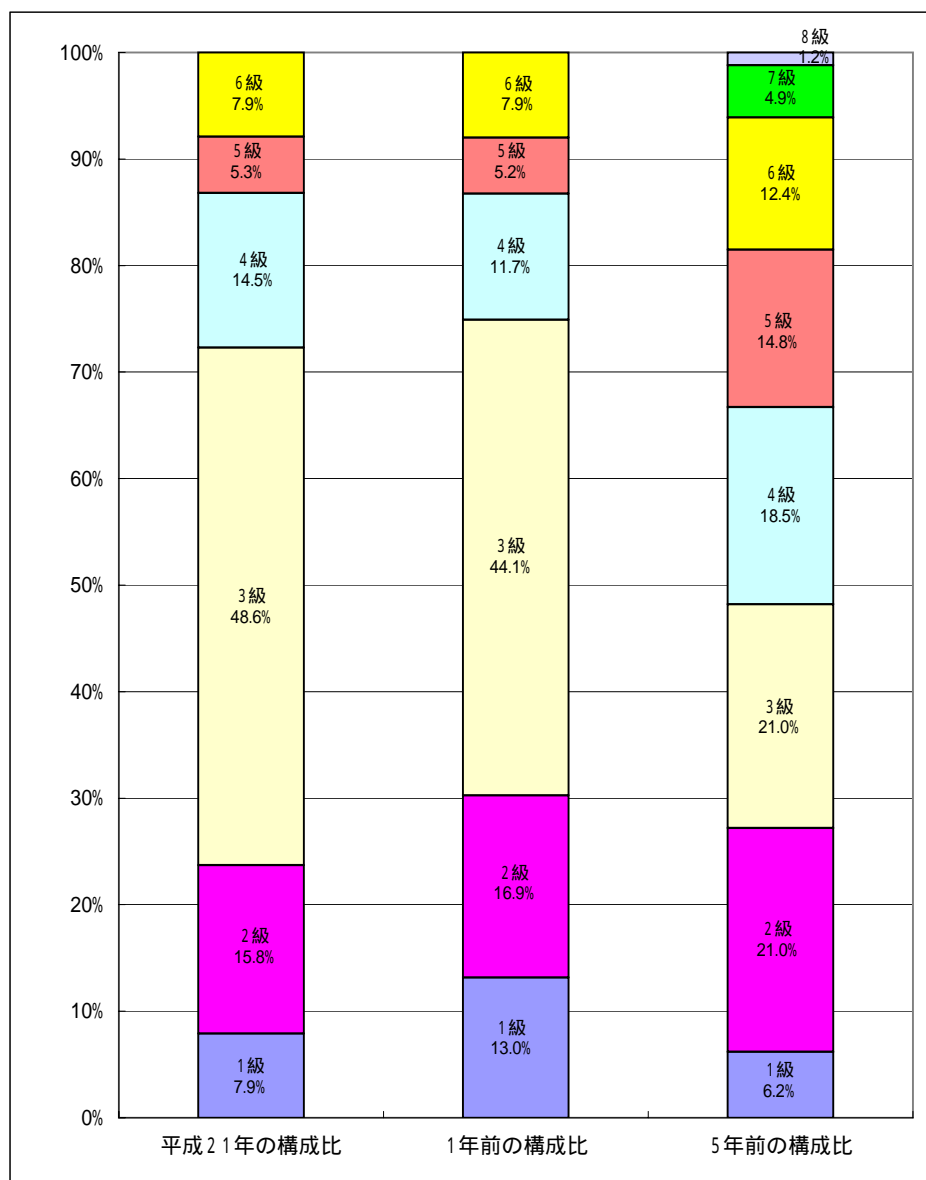
3 一般行政職の級別職員数等の状況

(1) 一般行政職の級別職員数の状況（平成21年4月1日現在）

区分	標準的な職務内容	職員数	構成比
1 級	主事補・主事	6 人	7.90%
2 級	主任	12 人	15.80%
3 級	主査・係長	37 人	48.60%
4 級	係長・主幹	11 人	14.50%
5 級	調整幹・課長補佐・課長	4 人	5.30%
6 級	課長	6 人	7.90%

(注) 1 上松町の給与条例に基づく給料表の級区分による職員数である。

2 標準的な職務内容とは、それぞれの級に該当する代表的な職務である。



(注) 平成18年に8級制から6級制に変更している。(旧給料表の1級及び2級並びに4級及び5級をそれぞれ統合)

(2) 昇給への勤務成績の反映状況

未実施

4 職員の手当の状況

(1) 期末手当・勤勉手当

上松町		長野県		国	
1人当たり平均支給額(20年度)		1人当たり平均支給額(20年度)			
1,412 千円		1,844 千円			
(20年度支給割合)		(20年度支給割合)		(20年度支給割合)	
期末手当	勤勉手当	期末手当	勤勉手当	期末手当	勤勉手当
3 月分	1.5 月分	3 月分	1.5 月分	3 月分	1.5 月分
(1.6)月分	(0.75)月分	(1.6)月分	(0.75)月分	(1.6)月分	(0.75)月分
(加算措置の状況)		(加算措置の状況)		(加算措置の状況)	
職制上の段階、職務の級等による加算措置		職制上の段階、職務の級等による加算措置		職制上の段階、職務の級等による加算措置	
役職加算 5～15%		役職加算5～20%、管理職加算15～25%		役職加算5～20%、管理職加算10～25%	

(注) ()内は、再任用職員に係る支給割合である。

【参考】勤務手当への勤務実績の反映状況(一般行政職)

未実施

(2) 退職手当(平成21年4月1日現在)

上松町			国		
(支給率)	自己都合	勤奨・定年	(支給率)	自己都合	勤奨・定年
勤続20年	23.50 月分	30.55 月分	勤続20年	23.50 月分	30.55 月分
勤続25年	33.50 月分	41.34 月分	勤続25年	33.50 月分	41.34 月分
勤続35年	47.50 月分	59.28 月分	勤続35年	47.50 月分	59.28 月分
最高限度額	59.28 月分	59.28 月分	最高限度額	59.28 月分	59.28 月分
その他の加算措置	定年前早期退職特例措置 (2%～20%加算)		その他の加算措置	定年前早期退職特例措置 (2%～20%加算)	

(3) 特殊勤務手当（平成21年4月1日現在）

支給実績(20年度決算)		0 千円	
支給職員1人当たり平均支給年額(20年度決算)		0 円	
職員全体に占める手当支給職員の割合(20年度)		0.0 %	
手当の種類(手当数)			
手当の名称	主な支給対象職員	主な支給対象業務	左記職員に対する支給単価

(4) 時間外勤務手当

支給実績(20年度決算)	10,384 千円
職員1人当たり平均支給年額(20年度決算)	133 千円
支給実績(19年度決算)	10,279 千円
職員1人当たり平均支給年額(19年度決算)	132 千円

(5) その他の手当（平成21年4月1日現在）

手当名	内容及び支給単価	国の制度との異同	国の制度と異なる内容	支給実績(20年度決算)	支給職員1人当たり平均支給年額(20年度決算)
扶養手当	扶養親族のある職員に支給	同じ		9,899 千円	241,445 円
住居手当	借家等に居住の職員に支給	同じ		1,769 千円	98,322 円
通勤手当	通勤の為自動車を使用する職員に支給	同じ		896 千円	38,967 円
管理職手当	管理・監督の地位にある職員に支給	同じ		3,771 千円	314,000 円

5 特別職の報酬等の状況(平成21年4月1日現在)

区分	給料	月額	額	等
給料	市区町村長	552,800 円 (691,000 円)	(参考)類似団体における最高/最低額 850,000 円 / 306,400 円	
	副町長	549,900 円 (611,000 円)	680,000 円 / 304,500 円	
	収入役	- 円 (- 円)	- 円 / - 円	
	議長	240,500 円 (- 円)	370,000 円 / 205,000 円	
報酬	副議長	164,900 円 (- 円)	320,000 円 / 164,900 円	
	議員	145,500 円 (- 円)	300,000 円 / 145,500 円	
	市区町村長	(21年度支給割合)		
期末手当	副町長	6月期 1.45月分 12月期 1.65月分		
	議長	(21年度支給割合)		
	副議長	6月期 1.45月分 12月期 1.65月分		
退職手当	市区町村長	(算定方式)		(支給時期)
	副町長	給料月額 × 在職月数 × 44 / 100	任期毎	
	備考	給料月額 × 在職月数 × 26 / 100	任期毎	

(注) 1 給料及び報酬の()内は、減額措置を行う前の金額である。

2 退職手当の「1期の手当額」は、4月1日現在の給料月額及び支給率に基づき、1期(4年=48月)勤めた場合における退職手当の見込額である。

6 職員数の状況

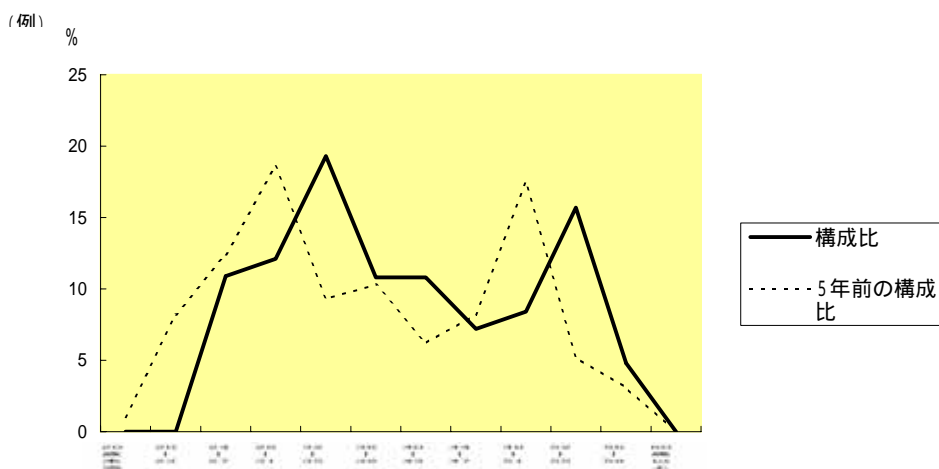
(1) 部門別職員数の状況と主な増減理由

(平成21年4月1日現在)

区 分 部 門		職 員 数		対前年 増減数	主 な 増 減 理 由	
		平成20年	平成21年			
普通会計部門	一般行政部門	議会	1	1	0	退職に伴う減 徴収担当増員 研修派遣職員減 兼務による減 兼務による減 <参考> 人口1万人当たり職員数 人 (類似団体の人口1万人当たり職員数 96.07 人)
		総務	25	24	-1	
		税務	6	7	1	
		農林水産	5	5	0	
商工		3	2	-1		
土木		7	6	-1		
民生	21	21	0			
衛生	5	4	-1			
計	73	70	-3			
教育部門	5	6	1	休職職員補充増		
小計	78	76	-2			
公営企業計等部門	水道	3	3	0		
	下水道	2	2	0		
	固保	2	2	0		
	小計	7	7	0		
合計	85	83	-2	<参考> 人口1万人当たり職員数 人		

(注) 1 職員数は一般職に属する職員数である。
2 []内は、条例定数の合計である。

(2) 年齢別職員構成の状況 (平成21年4月1日現在)



区 分	20歳 未満	20歳 23歳	24歳 27歳	28歳 31歳	32歳 35歳	36歳 39歳	40歳 43歳	44歳 47歳	48歳 51歳	52歳 55歳	56歳 59歳	60歳 以上	計
職員数	0人	0人	9人	10人	16人	9人	9人	6人	7人	13人	4人	0人	83人

(3)定員管理の数値目標及び進捗状況

平成17年4月1日～平成22年4月1日における定員管理の数値目標

平成17年4月1日 職員数	平成22年4月1日 職員数	純減数	純減率
97 人	91 人	-6 人	-6.2 %

(参考)「上松町第2次行政改革大綱」における定員管理の数値目標(数・率)

計画期間		数値目標
始期	終期	
平成17年4月1日	平成23年3月31日	8.2%の純減

定員管理の数値目標の年次別進捗状況(実績)の概要

(平成21年4月1日現在)

部 門	区 分	17年	18年	19年	20年	21年	17年～21年	(参考) 数値目標
		計画始期	1年目	2年目	3年目	4年目	計	
一般行政	職員数	77	77	74	73	70		75
	増減		0	-3	-1	-3	107.1%	
教 育	職員数	11	7	5	6	6		11
	増減		-4	-6	1	0	183.3%	
消 防	職員数	0	0	0	0	0		0
	増減		0	0	0	0		
公 営 企 業 等 会 計	職員数	9	9	8	7	7		5
	増減		0	-1	-1	0	71.4%	
計	職員数	97	93	87	86	83		91
	増減		-4	-10	-1	-3	109.6%	

- (注) 1 計画期間は、17年～22年の5年間である。
 2 (%)内の数値は、数値目標に対する進捗率を示す。
 3 増減は、各年の欄にあっては対前年比の職員増減数を、計の欄にあっては計画1年目以降現年までの職員増減数の累計を示す。

7 公営企業職員の状況

(1) 水道事業

職員給与費の状況

ア 決算

区 分	総費用 A	純損益又は実 質収支	職員給与費 B	総費用に占める 職員給与費比率 B / A
20年度	千円 109,557	千円 16,844	千円 9,427	8.6%

区 分	職員数 A	給 与 費				一人当たり 給与費 B/A
		給 料	職員手当	期末・勤勉手当	計 B	
20年度	3人	千円 10,249	千円 175	千円 4,107	千円 14,999	5,000

- (注) 1 職員手当には退職給与金を含まない。
2 職員数は、20年4月1日現在の人数である。

イ 特記事項

職員の基本給、平均月収額及び平均年齢の状況（平成21年4月1日現在）

区 分	平均年齢	基本給	平均月収額
上松町	35.5 歳	285,375 円	297,625 円
団体平均	45.6 歳	370,362 円	564,094 円

(注) 平均月収額には、期末・勤勉手当等を含む。

職員の手当の状況

ア 期末手当・勤勉手当

上松町	団体平均
1人当たり平均支給額(20年度) 1,369 千円	1人当たり平均支給額(20年度) 1,768 千円

(注) 支給割合等一般行政職に同じ

イ 退職手当（21年4月1日現在）

(注) 一般行政職に同じ

エ 特殊勤務手当（21年4月1日現在）

(注) 一般行政職に同じ

オ 時間外勤務手当

支給実績（20年度決算）	175 千円
職員1人当たり平均支給年額（20年度決算）	88 千円
支給実績（19年度決算）	440 千円
職員1人当たり平均支給年額（19年度決算）	110 千円

(2) 公共下水道事業

職員給与費の状況

ア 決算

区 分	総費用 A	純損益又は実 質収支	職員給与費 B	総費用に占める 職員給与費比率 B / A
20年度	千円 357,815	千円 18,973	千円 11,074	3.1%

区 分	職員数 A	給 与 費				一人当たり 給与費 B/A
		給 料	職員手当	期末・勤勉手当	計 B	
20年度	2人	千円 7,160	千円 942	千円 2,966	千円 11,074	5,537

- (注) 1 職員手当には退職給与金を含まない。
2 職員数は、20年4月1日現在の人数である。

イ 特記事項

職員の基本給、平均月収額及び平均年齢の状況(平成21年4月1日現在)

区 分	平均年齢	基本給	平均月収額
上松町	歳	円	円
団体平均	45.0 歳	369,682 円	565,255 円

(注) 平均月収額には、期末・勤勉手当等を含む。

職員の手当の状況

ア 期末手当・勤勉手当

上松町	団体平均
1人当たり平均支給額(20年度)	1人当たり平均支給額(20年度)
1,138 千円	1,757 千円

(注) 支給割合等一般行政職に同じ

イ 退職手当(21年4月1日現在)

(注) 一般行政職に同じ

エ 特殊勤務手当(21年4月1日現在)

(注) 一般行政職に同じ

オ 時間外勤務手当

支給実績(20年度決算)	98 千円
職員1人当たり平均支給年額(20年度決算)	49 千円
支給実績(19年度決算)	289 千円
職員1人当たり平均支給年額(19年度決算)	145 千円